

Comment installer le profil ICC InkPot pour SG400/SG800 dans Adobe Photoshop sur Mac OS

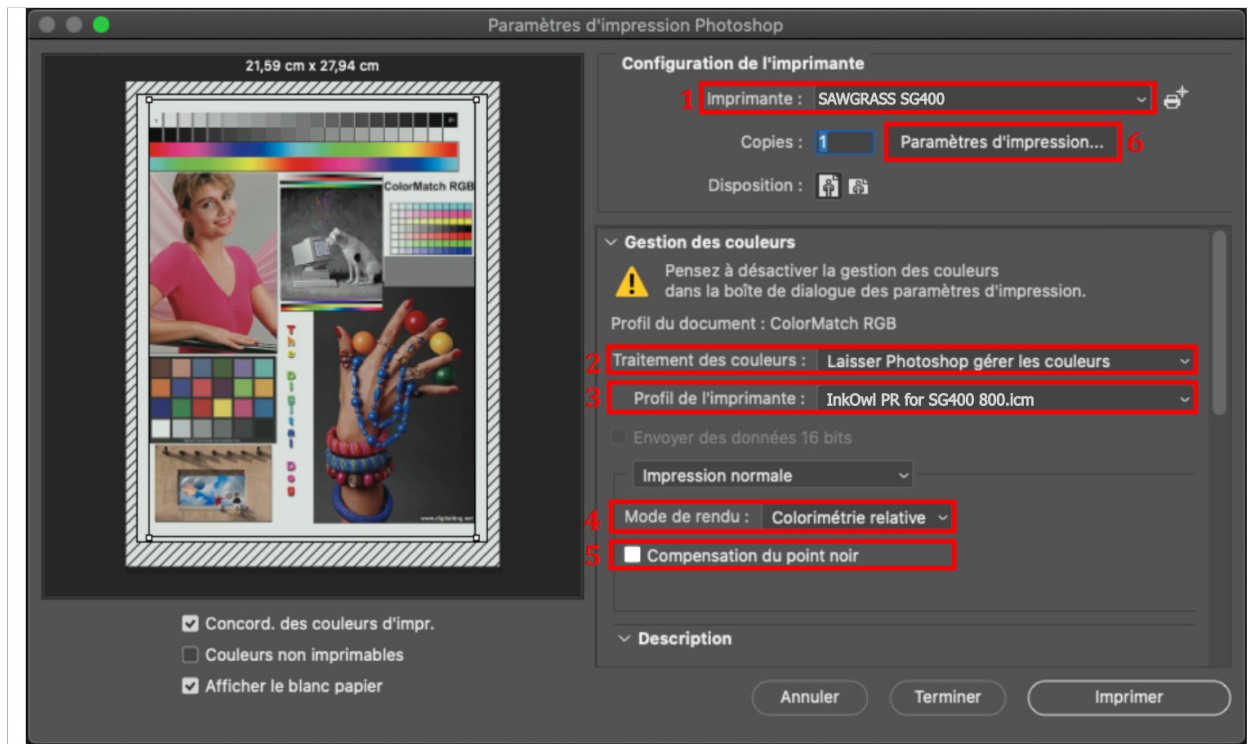
Étape 1 : Télécharger et déplacer le profil

- 1- Téléchargez le profil correspondant à vos besoins depuis notre site web ou depuis le courriel dans lequel nous vous l'avons envoyé.
- 2- Déplacez le fichier dans le dossier système où tous les profils sont sauvegardés.

HD/Bibliothèque/ColorSync/Profiles

Pour trouver votre disque Macintosh HD, cliquez sur *Aller* dans la barre des menus pendant que votre bureau est sélectionné puis cliquez sur *Ordinateur*. Cliquez ensuite sur *Macintosh HD* (ou tout autre nom donné à votre disque dur), puis sur le dossier *ColorSync* et finalement sur le dossier *Profiles*.

Étape 2: Configurer l'utilisation du profil



- 1- Sélectionnez votre imprimante Sawgrass SG400 ou SG800.
- 2- Dans le menu déroulant Traitement des couleurs, sélectionnez l'option *Laisser Photoshop gérer les couleurs*.
- 3- Dans le menu déroulant *Profil de l'imprimante*, sélectionnez le profil que vous avez précédemment déplacé en Étape 1.
- 4- Dans le menu déroulant *Mode de rendu*, sélectionnez l'option *Colorimétrie relative*.
- 5- La case *Compensation du point noir* doit être laissée décochée.
- 6- Cliquez sur le bouton *Paramètres d'impression* pour configurer le pilote d'imprimante.

Étape 3: Options du pilote d'imprimante

1. Choisissez votre imprimante Sawgrass SG400 ou SG800.

2. Cliquez sur le menu déroulant au centre de la boîte de dialogue et sélectionnez l'option *Concordance des couleurs*.

Les options sous-jacentes devraient apparaître grisées mais si elles ne le sont pas, sélectionnez l'option *Concordance des fournisseurs*.

3. Dans le menu déroulant *Taille du papier*, sélectionnez l'option désirée pour la taille de votre image.

4. Dans le menu déroulant situé immédiatement sous l'option de la *Taille du papier*, sélectionnez l'option *Fonctions d'imprimante* ce qui rendra disponible les options décrites ci-dessous.

a. Dans le menu déroulant *Modèles de réglages*, sélectionnez l'option *Configuration*.

b. Dans le menu déroulant *Mode d'impression*, sélectionnez l'option *Carte postale-Haute Qualité*.

5. Cliquez à nouveau sur le menu déroulant *Modèles de réglages* et sélectionnez l'option *Ajustements de l'image*.

a. Dans le menu déroulant *Type de trame*, sélectionnez l'option *Photographique*.

b. Dans le menu déroulant *Profil de couleurs*, sélectionnez l'option *OFF*.

6. Il est recommandé que vous sauvegardiez toutes ces options afin que vous n'ayez désormais seulement qu'à sélectionner ce pré-réglage.

Cliquez le menu déroulant *Préréglages* et sélectionnez l'option *Sauvegardez les options dans une présélection...* pour sauvegarder les options nouvellement choisies.

Vous êtes maintenant prêts à imprimer! N'oubliez pas d'inverser vos images au besoin!

